

TrafiCam

COLLECT-R

DATA COLLECTION SENSOR



TrafiCam Collect-R unisce le funzionalità di monitoraggio del flusso veicolare con la raccolta dati, l'emulazione e la simulazione di spire induttive in un unico sensore.

TrafiCam Collect-R è una soluzione economica ed efficace alla problematica di acquisizione dei dati di traffico, al monitoraggio del livello di servizio e all'emulazione o simulazione di spire magnetiche su tratti autostradali, urbani o extra-urbani.

TrafiCam Collect-R integra una telecamera CMOS e l'elettronica di elaborazione in un gradevole e compatto contenitore IP67, adatto per l'uso in esterno. Il prodotto può essere impiegato in installazioni temporanee o permanenti e grazie alla sua flessibilità rappresenta spesso la soluzione ideale per l'analisi del traffico.

Il basso assorbimento e la capacità di elaborazione e di memorizzazione locali ne permettono l'adozione in sistemi stand-alone con alimentazione a pannelli solari.

Il design del sensore assicura una facile e veloce installazione senza la necessità di dover realizzare opere civili o attività invasive nella strada ed un tool di configurazione semplice ed intuitivo ne permette una rapida attivazione.

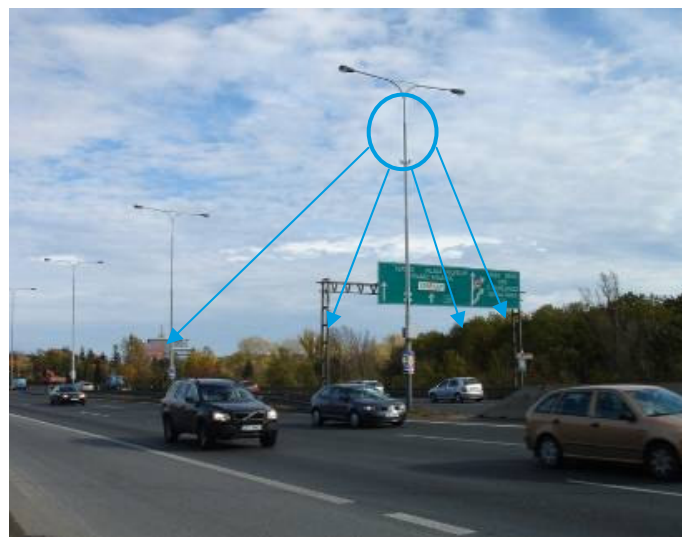
TrafiCam Collect-R è basata su algoritmi consolidati e validati sul campo ed è parte integrante dell'offerta Traficon.

FUNZIONALITA'

- » RACCOLTA DATI DI TRAFFICO
- » MONITORAGGIO DEI FLUSSI
- » ANALISI IN TEMPO REALE DEL LIVELLO DI SERVIZIO
- » EMULAZIONE/SIMULAZIONE DI SPIRE MAGNETICHE

PRINCIPALI VANTAGGI

- » SOLUZIONE NON INVASIVA
- » ANALISI SU PIÙ CORSE
- » RAPIDITÀ DI INSTALLAZIONE E CONFIGURAZIONE
- » MONTAGGIO CENTRALE O LATERALE
- » FEEDBACK DIRETTO TRAMITE IMMAGINE VIDEO
- » POSSIBILITÀ DI RACCOLTA DATI LOCALE O REMOTA
- » **25 ANNI DI ESPERIENZA NELL'ANALISI VIDEO DEL TRAFFICO**



TrafiCam Collect-R è un sensore non invasivo che permette la raccolta di un'ampia serie di dati di traffico fino a quattro corsie.



TRAFICON – Le più avanzate tecnologie di analisi del traffico nel mondo

DATI DI TRAFFICO

TrafiCam Collect-R permette l'analisi dei parametri di traffico quali **volumi, velocità, occupazione** e **classificazione** in installazioni multi corsia in tutte le condizioni atmosferiche durante il giorno e la notte.

In funzione della posizione del sensore (centrata o laterale) TrafiCam Collect-R può coprire **fino a quattro corsie**. I dati sono forniti per singola corsia e per singola classe di veicoli.

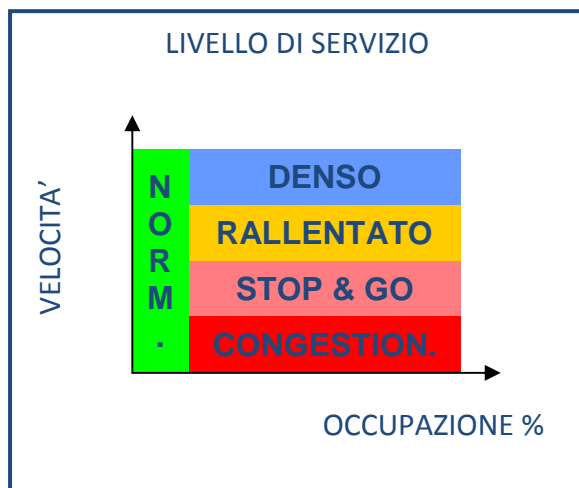
I dati integrati su intervalli temporali predefiniti, sono memorizzati nel sensore e possono essere trasferiti tramite un protocollo "aperto" SDK (Traficon Management System) o un tool di scarico dati off-line. Lo scarico dei dati può avvenire localmente o da remoto. La trasmissione dei dati può essere impostata ad intervalli predefiniti o su richiesta dell'operatore.

MONITORAGGIO DEL FLUSSO

TrafiCam Collect-R permette il monitoraggio in tempo reale del **livello di servizio** della strada. Elaborando i dati di occupazione e quelli di velocità del flusso veicolare il sensore distingue automaticamente tra **5 livelli di servizio**: normale, denso, rallentato, stop-and-go e congestionato.

Segnalazioni di allarme possono essere generate sulle uscite digitali per ogni livello di servizio, oppure possono essere trasmesse la sistema TMS di gestione del traffico. La segnalazione di allarme può essere accompagnata dall'invio di un'immagine per la **verifica visuale** dello stato della strada.

TrafiCam Collect-R può altresì essere utilizzata come trigger di sistemi di terze parti quali sistemi di illuminazione, barriere, telecamere CCD, pannelli a messaggio variabile quando il livello di traffico supera delle soglie predefinite.



SIMULAZIONE ED EMULAZIONE DELLE SPIRE

TrafiCam Collect-R può essere utilizzata per **simulare o emulare spire magnetiche**, in installazione singola o

accoppiata. Le spire magnetiche sono di fatto delle spire virtuali nell'immagine. I veicoli sono rilevati dal sensore quando attraversano le spire virtuali. Le uscite digitali della TrafiCam Collect-R possono essere connesse ad un'unità di controllo così come le installazioni di tradizionali spire o coppie di spire magnetiche.

INSTALLAZIONE FACILE E VELOCE

TrafiCam Collect-R è un prodotto pronto per l'uso: è sufficiente installarlo e configurarlo che inizia ad analizzare il traffico.

La configurazione del sensore è facile e veloce (**'click and drag'**) e può essere fatta, tramite un computer portatile, localmente o da remoto con l'ausilio di un modem.

Un'immagine permette l'accurato posizionamento delle zone di analisi ('spire virtuali') così come la verifica del loro funzionamento.

BASSI ASSORBIMENTI

IL sensore può operare in esterno con temperature comprese tra -34 e +80 °C, è alimentabile con una tensione da 12 a 26 Vac/dc.

Il sensore assorbe solamente 1,25W prestandosi ad installazioni alimentate da pannello solare o da batterie tampone ricaricate dall'illuminazione pubblica.

RILEVAMENTI AFFIDABILI 24/7

TrafiCam Collect-R utilizza un sensore CMOS di ultima generazione ed algoritmi di specifici per il giorno e per la notte per un accurato rilevamento dei dati in tutte le condizioni di illuminazione. Un serie di **filtraggi avanzati** garantiscono l'assenza di falsi rilevamenti in presenza di variazioni di luce o a causa di condizioni atmosferiche estreme.

Pytraffic S.r.L.

Via Groenlandia, 31
00144 Roma
Italy

Contatto: ing. Stefano Del Lungo
Tel: +39 338 68 04 936
Email: s.dellungo@pytraffic.it
Web: www.pytraffic.it

TRAFICON – Le più avanzate tecnologie di analisi del traffico nel mondo